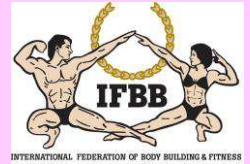
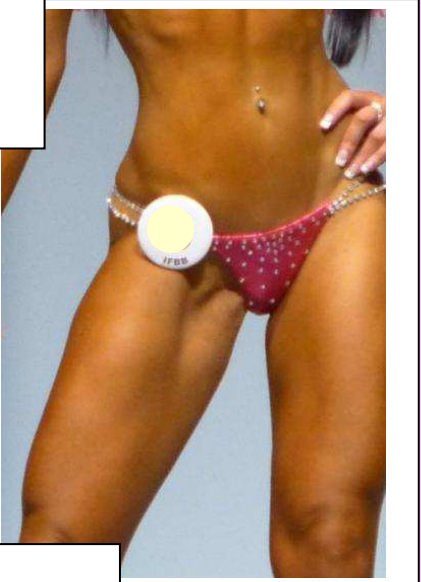


VEĽKOSŤ BIKÍN

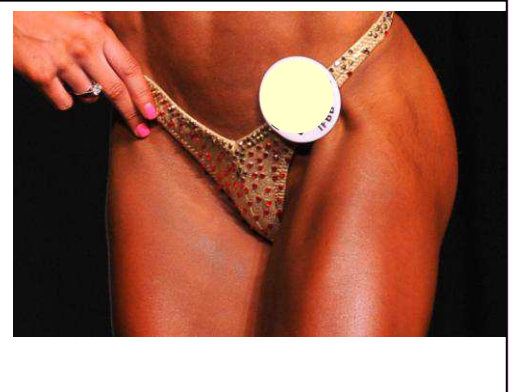


ANO – Tieto sú v súlade s kritériami IFBB
NIE – Tieto sú príliš malé a pretekárka bude vyzvaná prezliecť sa

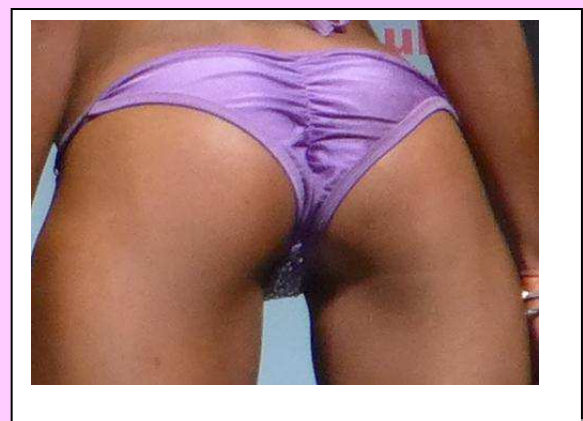
ÁNO



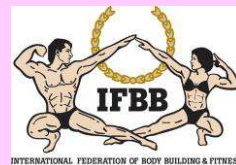
OPTIMÁLNY TVAR A VEĽKOSŤ BIKÍN



ÁNO



VEĽKOSŤ BIKÍN



ÁNO – Tieto sú v súlade s kritériami IFBB

NIE – Tieto sú príliš malé a pretekárka bude vyzvaná prezliecť sa

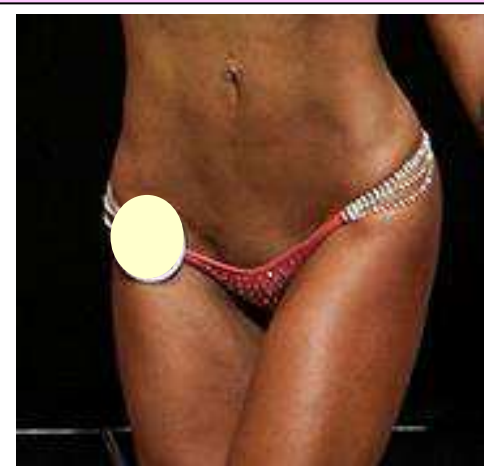
NIE



Ukážky PRÍLIŠ malých bikín.
Pretekárka sa bude musieť prezliecť, inak nebude môcť vyjsť na pódium.



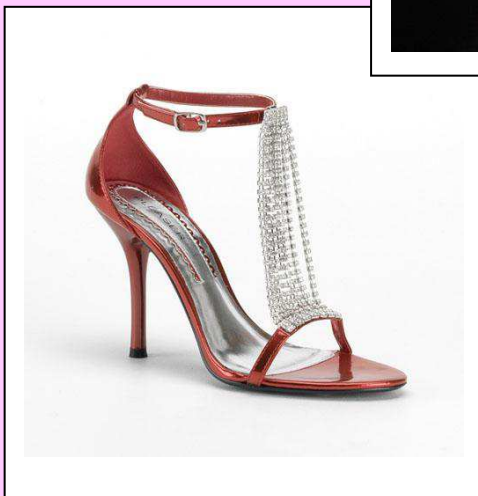
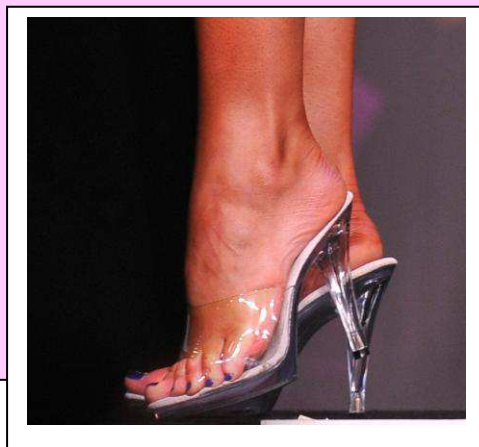
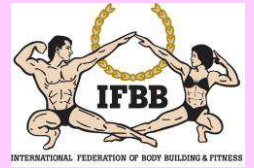
NIE



VYHOTOVENIE TOPÁNOK

Lodičky alebo sandále
s podpätkom BEZ
platformy. Na farbe
nezáleží.

ÁNO

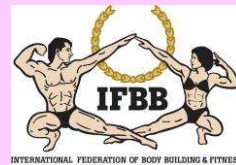


ÁNO

Pri vysokých lodičkách
sa za platformu považuje
hrúbka podrážky viac
ako 10mm.



VYHOTOVENIE TOPÁNOK



Pokiaľ je podrážka hrubá 7mm v prednej časti topánky (pod palcom), ale v zadnej časti (pod bruškom chodidla) má až 15mm, stále sa považuje za platformu.

